

CZ: INSTALACE OCHRANNÉHO SKLA ER GLASS

1.



2.



3.



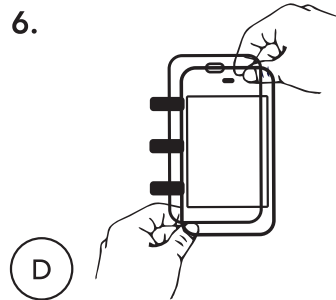
4.



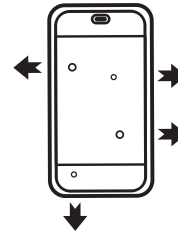
5.



6.



7.



1. Vybalte telefon z pouzdra nebo obalu. Umyjte si ruce a očistěte pracovní plochu. Všechny součásti balení si přehledně připravte.

2. Rozbalte vlhčený alkoholový ubrousek a pečlivě jím otřete displej.

3. Přiloženým hadříkem osušte displej telefonu.

4. Samolepkou pečlivě odstraňte veškeré prachové částičky a smítka z celého displeje.

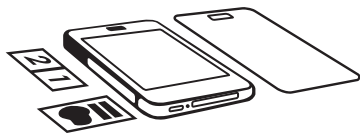
5. Odstraňte ze skla ER ochranný kryt spodní vrstvy a ihned sklo instalujte na přístroj.

6. Uchopte sklo za okraj a velmi pečlivě přiložte na displej telefonu. Dbejte na to, aby rohy i vyřiznuté otvory naprosto přesně kopírovaly tvar displeje.

7. Hadříkem pečlivě vytlačte vzduchové bubliny ze střední části skla směrem k okraji.

SK: INŠTALÁCIA OCHRANNÉHO SKLA ER GLASS

1.



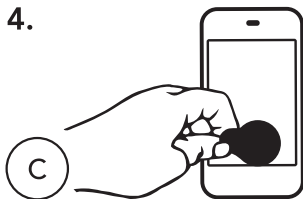
2.



3.



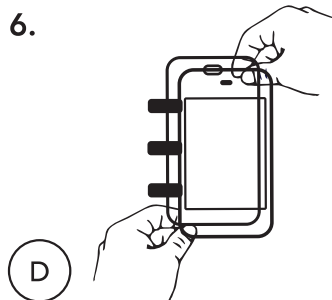
4.



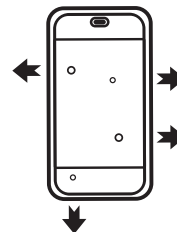
5.



6.



7.



1. Vybal'te telefón z puzdra alebo obalu. Umyte si ruky a očistite pracovnú plochu. Všetky súčasti balenia si prehľadne pripravte.

2. Rozbal'te vlhčený alkoholový obrúsok a starostlivo ním utrite displej.

3. Priloženou handričkou osušte displej telefónu.

4. Samolepkou starostlivo odstráňte všetky prachové čiastočky a smietka z celého displeja.

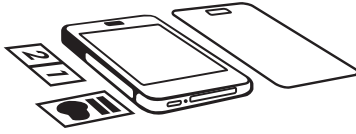
5. Odstráňte zo skla ER GLASS ochranný kryt spodnej vrstvy a ihneď sklo inštalujte na prístroj.

6. Uchopte sklo za okraj a veľmi starostlivo priložte na displej telefónu. Dbajte na to, aby rohy aj vyrezané otvory úplne presne kopírovali tvar displeja.

7. Handričkou starostlivo vytlačte vzduchové bubliny zo strednej časti skla smerom k okraju.

PL: MONTAŻ SZKŁA OCHRONNEGO ER SZKŁA

1.



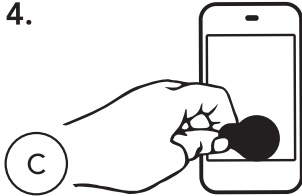
2.



3.



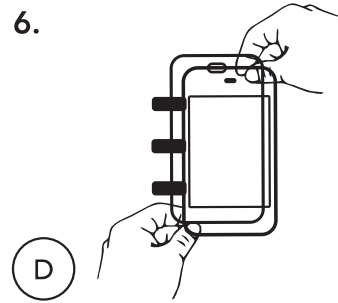
4.



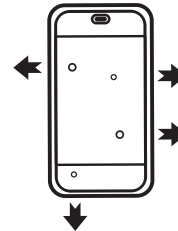
5.



6.



7.



1. Rozpakuj telefon z etui lub opakowania. Umyj ręce i wyczyść powierzchnię roboczą. Przygotuj wyraźnie wszystkie elementy opakowania.

2. Rozwiń wilgotną chusteczkę nasączoną alkoholem i ostrożnie przetrzyj nią wyświetlacz.

3. Wytrzyj ekran telefonu za pomocą dołączonej ściereczki.

4. Ostrożnie usuń wszelkie cząsteczki kurzu i inne zanieczyszczenia z całego wyświetlacza wraz z naklejką.

5. Zdejmij dolną warstwę ochronną ze szkła ER i natychmiast zamontuj szybę na urządzeniu.

6. Trzymaj szkło za krawędzie i bardzo ostrożnie połóż je na ekranie telefonu. Upewnij się, że rogi i wycięte otwory dokładnie odzwierciedlają kształt wyświetlacza.

7. Za pomocą szmatki ostrożnie wypchnij pęcherzyki powietrza ze środka szklanki w stronę krawędzi.